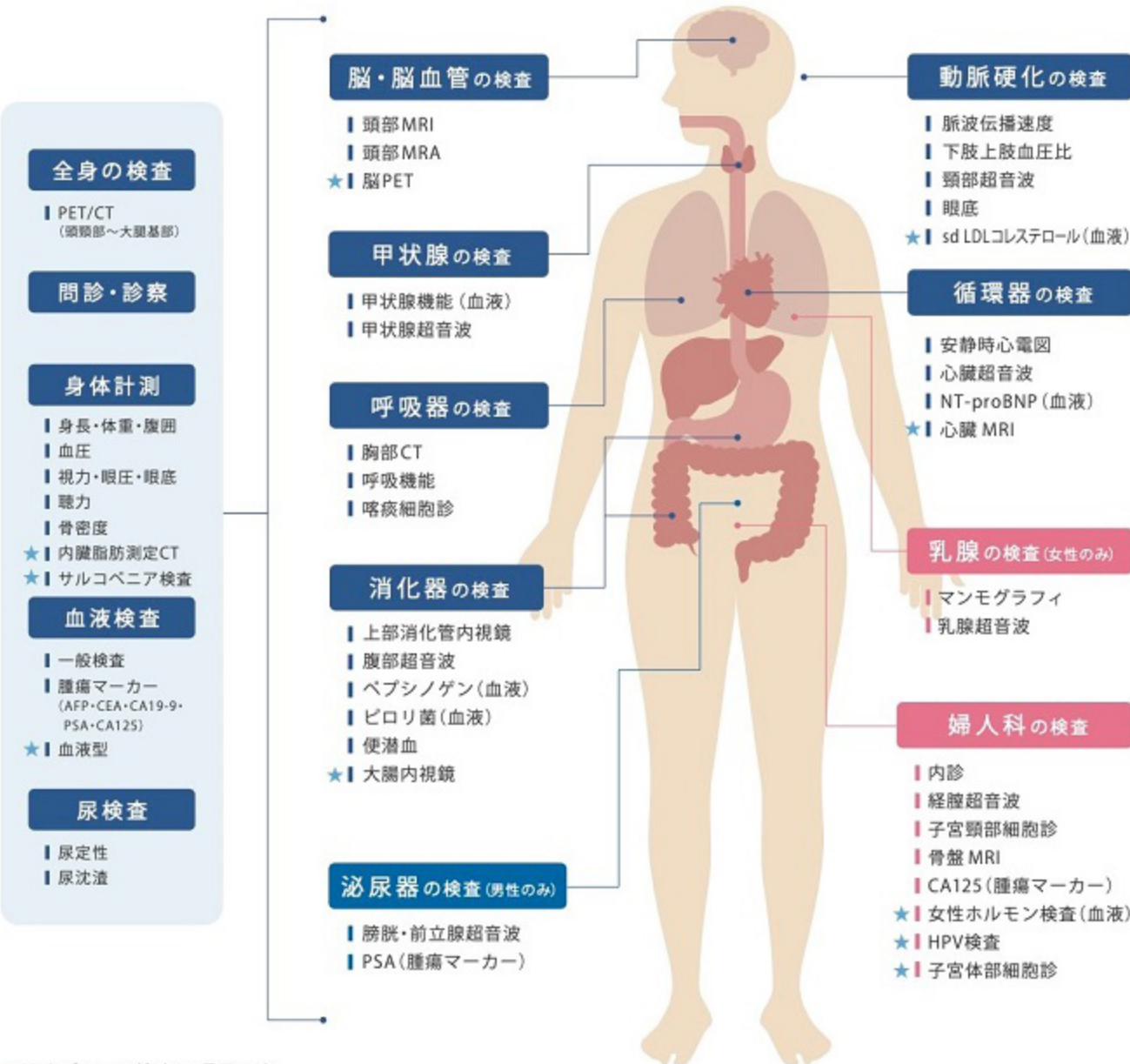


❖ 検査項目のご案内 ❖



★はオプション検査の項目です。

オプション検査

脳PET	認知症(アルツハイマー病など)のチェックが可能です。	sd LDLコレステロール	動脈硬化と関連する超悪玉コレステロールを測定する血液検査です。
大腸内視鏡	内視鏡を用いて、大腸を調べる検査です。 ※検査時にポリープなどの病変を認めた場合、組織を採取して詳しい検査をしたり、切除することも可能です。	心臓MRI	冠動脈や心機能の評価を行います。
		女性ホルモン検査 ※女性のみ	血中女性ホルモンの検査です。 (卵胞刺激ホルモン・エストラジオール)
サルコペニア検査	筋力(握力)、身体機能(椅子立ち上がりテスト)、筋肉量の3項目を調べる検査です。 同時に体脂肪率も測定することができます。	HPV検査 (ヒトパピローマウイルス検査) ※女性のみ	子宮頸がんの原因であるヒトパピローマウイルスに感染していないかを調べる検査です。
内臓脂肪測定CT	内臓脂肪の量を調べる検査です。	子宮体部細胞診 ※女性のみ	子宮体がんの検査です。