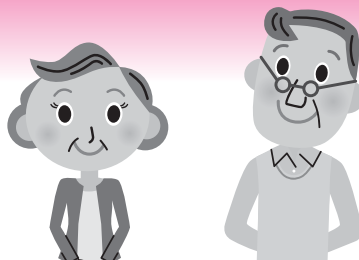


目次  
(抜粋)



- 推薦のことば
- 発刊によせて
- はしがき
- 執筆者一覧

**第1章 高齢者の意思表示**

クーリング・オフと過量販売解除  
認知症と意思表示

**第2章 高齢者の居住問題**

高齢者と住まい  
内縁の配偶者と借家権  
孤独死相続人の責任

**第3章 遺言書等作成の工夫**

遺言執行者と遺言執行の必要性  
遺留分とは  
検認とは  
遺言書には、どのような種類があるか

**第4章 高齢者の財産管理について**

財産管理契約  
日常生活自立支援事業  
委任契約、委任後見契約

**第5章 高齢者に対する虐待について**

高齢者虐待防止法の概要  
虐待の連絡先  
発見者の通報義務  
通報者の保護

**第6章 高齢者と消費者被害について**

投資詐欺  
健康食品の送り付け

**第7章 高齢者の相続税対策**

相続税の基礎控除など

**第8章 後見人制度とは**

成年後見人制度とは  
就任時の事務  
任意後見人制度とは  
利益相反行為とその判断基準

**第9章 福祉信託について**

信託とは  
信託のメリット、デメリット  
遺言代用信託、受益者連続型信託  
福祉信託と成年後見人制度の関係

**第10章 介護について**

一介護と介護保険法の概要一  
老人福祉法、老人保健法、介護保険法の概要  
介護制度の利用手順  
介護サービスの内容や提供者

(キリトリ線)

東京都弁護士協同組合 行 FAX 03-3581-1373

注文 年 月 日

図書コード	書名	販売価格(税込)	定価(税込)	数量
3197	高齢者をめぐる法律問題入門	2,170円	2,420円	部
	合計	円		部

※消費税は申込日の適用税率に依ります。 ※商品及び代金請求書は、本書発行元の株大成出版社より、直接お届けいたします(送料サービス)。

〒□□□-□□□□

住所

フリガナ

団体・会社名

部課名

担当者名

印

TEL

FAX

E-mail

購読区分

公用・私用

※ご記入いただいたお客様の個人情報は、ご注文いただいた書籍の配送、ご請求書等の連絡およびダイレクトメールのお届け等の弊社の営業活動に限り利用し、その目的以外での使用はいたしません。

お申込みに関する  
お問い合わせ先

(株)大成出版社

本社／〒156-0042 東京都世田谷区羽根木1-7-11 TEL.03(3321)4131 FAX.03(3325)1888

申  
込  
書