

グッドデザインに住む。ミサワホームは34年連続グッドデザイン賞受賞 【M's Newsletter 2023年11月号】

*本メールは、過去にミサワホームグループ社員と名刺交換をさせていただいたかたのE-Mailアドレス宛にお送りしております。

ミサワホーム お取引先法人の皆さまへ

M's Newsletter 2023 11月号



毎年恒例のノーベル賞が、今年も10月に発表されました。残念ながら日本人の受賞者はいませんでした。新型コロナウイルスワクチンの開発に大きな貢献をしたカタリン・カリコさんらの受賞が、大きな話題となりました。来年こそは、日本人で三人目のノーベル文学賞受賞のニュースに接したいものです。すぐれた住まいにも、さまざまな「賞」が授与されます。その代表的なものが、Gマークでおなじみのグッドデザイン賞です。ミサワホームは住宅業界でナンバーワンの実績となる34年連続で受賞しています。今号では、ミサワホームとグッドデザイン賞についてご紹介します。ぜひご一読ください。

■ 11月号 INDEX

1. グッドデザインに住む。ミサワホームは34年連続グッドデザイン賞受賞
2. 実例紹介「ミサワホームの建築ソリューション」
3. 今月のお知らせ

1. グッドデザインに住む。ミサワホームは34年連続グッドデザイン賞受賞

グッドデザイン賞は日本で唯一の総合的なデザイン評価・推奨の仕組みであり、デザインによって暮らしや社会をよりよくしていくための活動を展開しています。ミサワホームは1990年から今年まで、住宅業界で唯一の34年連続受賞を果たしました。住宅商品57点をはじめ、通算受賞点数は172点と、住宅業界では最多の実績です。



住宅「CENTURY -NEUTRAL MODEL-」



住宅「坂道に建つ家-II」



住宅「佐藤邸」※1



集合住宅「森田屋石亭」



認定こども園
「コピープリスクールつつみの」※2

※写真引用元：弊社インフォメーションリリース

今年は計5点の建物が受賞しました。戸建住宅では、居心地や愛着といった永く住むためのデザインを提案した「CENTURY -NEUTRAL MODEL-」、高低差のある立地をいかして設計した「坂道に建つ家-II」、西沢立衛建築設計事務所との協働による「佐藤邸」※1の3点が受賞。4棟26戸で構成する集合住宅「森田屋石亭」と、子どもの五感を刺激して創造力や自発性を育む認定こども園「コピープリスクールつつみの」※2も受賞しました。

ミサワホームがこれまでに受賞したグッドデザイン賞は、住宅だけではなく、システムキッチンや洗面化粧台、収納などの設備から、床材などの造作、サッシ、ドアなどの建具、手すり、雨樋などまで、多数の住宅関連部品が受賞しています。

それは、「シンプル・イズ・ベスト」というデザイン思想のもと、部材の一つひとつまでグッドデザインであることにこだわり、ディテールまで美しさを追求したオリジナル部品を開発し続けてきたからこそその実績です。ミサワホームの住まいには、グッドデザイン賞を受賞した部材が使われています。そこに住むことは、グッドデザインと暮らすことだともいえるでしょう。



デザイン思想を支える「シンプル・イズ・ベスト」



ディテールの美しさまでこだわったアルミ樋
2012年グッドデザイン賞受賞

ミサワホームはこれからもグッドデザインを追求しながら、ご家族のニーズに応えるだけでなく、暮らしの変化を予測した持続可能な住まいづくりを行っていきます。そして、保育や介護などまちづくりの視点で社会課題の解決に寄与する暮らしのデザインに取り組んでいきます。

※1 有限会社一級建築士西沢立衛建築設計事務所との共同受賞

※2 社会福祉法人コピーソシオとの共同受賞

詳しくはこちら ▶

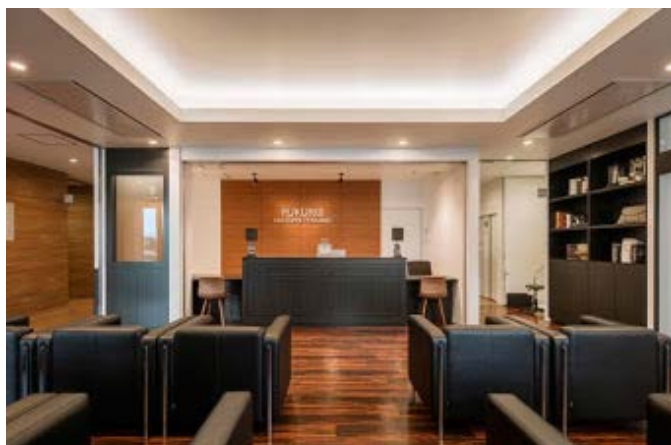
2. 実例紹介「ミサワホームの建築ソリューション」



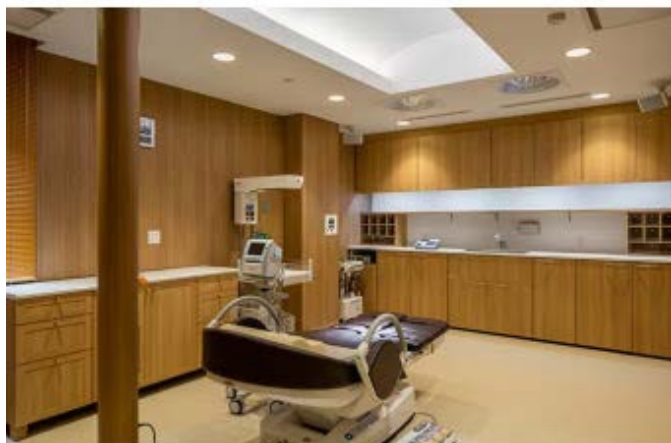
住まいからビル・各種施設まで、ミサワホームがオーナーさまのご希望をデザインした、さまざまな建築実例をご紹介します。今号では、出生率が高いにもかかわらず出産施設がなかった市に、医療法人さまが地域貢献のために開設した分院をご紹介します。患者さまの緊張を和らげるために、外観・インテリアともに「ブックカフェ」をテーマにデザインし、落ち着いた木目調で仕上げています。

第23回

出産施設のない地域に、安心して出産できるマタニティクリニックを開設



ブックカフェをイメージした受付&待合室



木のぬくもりを演出したインテリアの分娩室

静岡県西部の袋井市は出産施設がなく、市内の妊産婦は、他の市町村での出産を余儀なくされていました。この状況を変えようと、静岡市で開院していた医療法人さまが新たに土地を購入し、産婦人科の分院を開設されました。医療施設のイメージを払拭し、受診時のストレスも軽減するために、外観・インテリアともに「ブックカフェ」をテーマとして、木目調でデザイン。スクエアでシンメトリーな外観は、上品な佇まいです。診療スペースは、診察室から内診室・処置室・検査室とバックヤードでつながっており、スタッフ動線が効率的に計画されています。また、患者さまのプライバシーへの配慮や、受診時のストレスを軽減し、緊張を和らげる工夫が随所に施されています。さらに分娩室には、陣痛発作時、間欠時、誕生時、産後の休息時など、それぞれの場面でよりリラクゼーション効果が得られる最新の分娩支援システムを導入。「音楽・呼吸法支援音・照明・映像」が分娩監視装置と連動し、スムーズで感動的な出産をサポートします。

[詳しくはこちら](#) ▶

3. 今月のお知らせ



ミサワホームのSDGs 7つのサステナブル活動を通して SDGsの達成に貢献

住まい・まちづくりはもとより、
企業活動全般において
持続可能な社会の構築を目指しています。

ミサワホームのSDGsへの取り組みを
ぜひご覧ください。

[詳しくはこちら](#) ▶

新築資金

1,000万円（税込）プレゼント
抽選で全国1棟

ミサワホームの新築一戸建・賃貸住宅・
賃貸併用住宅商品を対象に、
新築資金をプレゼント！

応募締切 2023年11月19日（日）
当選発表 2023年11月24日（金）

[詳しくはこちら](#) ▶

INFORMATION RELEASE

メンテナンス費用の計画的な積み立てを補助する
オーナー向け新サービス「積立サポートプラン」を提供開始

ミサワホームは、当社オーナー専用Webサイト「ミサワオーナーズクラブ」において、住宅のメンテナンス工事や設備交換など将来的なメンテナンス費用に対するオーナーの計画的な積み立てをサポートする「積立サポートプラン」※の提供を、2023年10月16日（月）より開始しました。

※「積立サポートプラン」のご利用には、オーナー専用Webサイト「ミサワオーナーズクラブ」への会員登録が必要です

詳しくはこちら ▶

メルマガ事務局から

秋風が気持ち良い今日この頃、皆さま、いかがお過ごしでしょうか。日本の「四季」が「二季」になる！？といわれたりもしますが、貴重な秋をもう少し楽しみたいですね。

先月は近所の公園で保育所の運動会の練習が行われていました。平日にテレワークをしていると窓の外から子どもたちの一生懸命な選手宣誓や声援が聞こえてきて、ほっこりすると同時に、私も頑張らなければ！という気持ちになりました（休日に同じ公園で行われた本番は、お散歩がてら、怪しまれない程度に少し離れたところから見守ってしまいました）。

暦の上では11月8日が立冬...これからだんだんと寒さが厳しくなってきますが、2023年残り2か月、体調に気をつけて過ごしましょう！（M.T）

◆◆最後までお読みいただき、ありがとうございました◆◆

- ・本メールは、過去に名刺交換をさせていただいたかたのE-Mailアドレス宛にご案内しております。
- ・個人情報の取り扱いについては[プライバシーポリシー](#)をご覧ください。
- ・メルマガジンの配信停止・変更等をご希望のかた、ご質問・お問い合わせは下記の配信元アドレス宛にご連絡ください。

配信元／ミサワホーム株式会社 法人営業部 メルマガ事務局

東京都新宿区西新宿2丁目4番1号

Tel : 03-3349-8044 (10:00~17:00 ※土日祝,年末年始を除く)

E-Mail : 330houjin@home.misawa.co.jp

ミサワホーム

 Instagram

 facebook

MISAWA HOME LOUNGE

 YouTube

LINE 公式アカウント

MISAWA

Copyright © MISAWA HOMES CO.,LTD. All Rights Reserved.