



長谷工のリノベーションマンション

〈ヴィルクレール二子多摩川〉

販売戸数23戸(モデルルーム2戸を除く) / 2023年10月新規リノベーション工事完了



東急田園都市線・東急大井町線 「二子新地」駅徒歩14分

東急田園都市線・東急大井町線 「二子玉川」駅徒歩22分

販売価格(税込) **3LDK 70.49㎡ 4,580万円～** 毎月の支払額 ボーナス0円 管理費込み **13万円台～**

住んでからも安心、**充実のアフター保証**
設備2年、建物10年、24時間駆けつけサービス2年

長谷工が売主のため**仲介手数料不要(0円)**
長谷工による内装リフォーム実施

二子玉川、溝の口が生活圈
ペット飼育可(細則有)、駐輪場1住戸2台**無料**

キッズルーム、来客用駐車場、宅配ボックスなど
充実の共用空間

長谷工の仲介がお届けするマンションガイド
「マンションライブラリー」にて掲載中!



デジタルパンフレットはこちらから



【提携先】

提携特典に関するお問い合わせは(株)長谷工コーポレーション「提携お客様サロン」へ



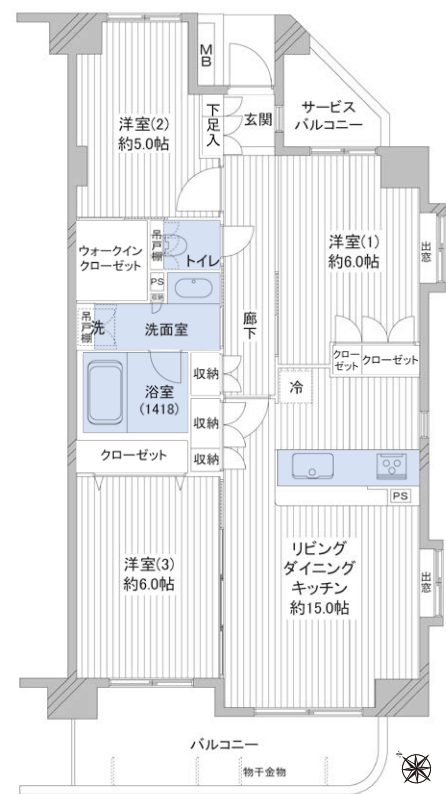
多摩川を望み、個性豊かな2種類のコーディネートで新生活を。

Contrast
コントラスト

要所のポイントにブラックの建具などを採用したシャープで都会的なコーディネートです。



3LDK+WIC [角住戸タイプ]
専有面積 **70.49㎡** 販売価格(税込) **4,580万円**~

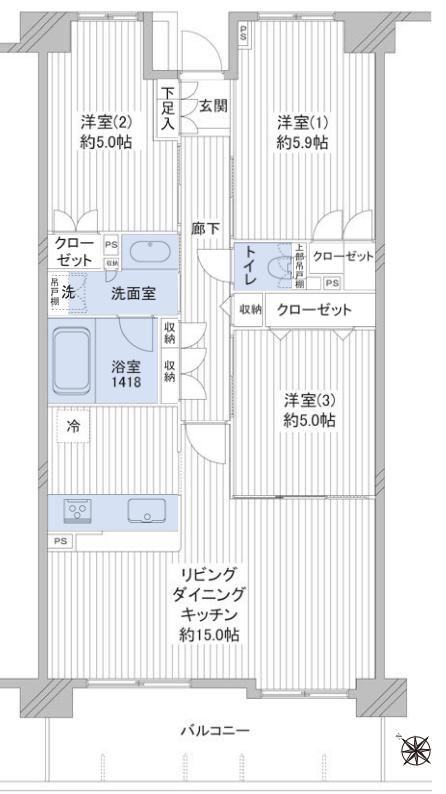


Light
ライト

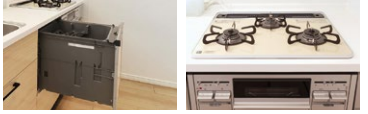
清潔なホワイトと上品なナチュラルカラーを中心に部屋全体の雰囲気明るくします。



3LDK [中住戸タイプ]
専有面積 **71.66㎡** 販売価格(税込) **4,650万円**~



暮らしを豊かにする
機能充実の設備・仕様

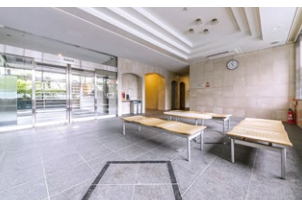


資金返済シミュレーション (110号室)
■頭金/0円 ■借入/4,580万円 ■借入期間/35年 ■変動金利/年0.284%
ローン返済額: 114,569円 毎月の支払額 **131,809円**
+管理費等: 17,240円= (※ボーナス払い併用なし)

【住宅ローンのご案内】●紹介金融機関/auじぶん銀行●完済年齢/79歳未満●融資限度額/価格の100%以内●返済期間/35年以内●利率/変動金利年0.284%※金利は2024年4月現在のものです。金利等の条件は金融情勢等により変更になる場合があります。また適用される金利は融資実行時のものとなります。●年取に対する年間返済額の割合/35~40%以内他※詳しくは当社係員にお問合せください。



大規模マンションならではの共用空間



- 遊具を設置したプレイロット
- 花火鑑賞可能な屋上広場
- 24時間宅配ロッカー
- 敷地内駐車場合計151台
- サブエントランス前に来客用駐車場5台
- 1住戸2台分無料の自転車置場
- 24時間ゴミ出しOK
- ドリンクベンダー・備蓄倉庫設置

●所在地/神奈川県川崎市高津区北見方2丁目26-1●交通/東急田園都市線・東急大井町線「二子新地」駅徒歩14分、東急田園都市線・東急大井町線「二子玉川」駅徒歩22分●間取り/3LDK●専有面積/70.49㎡・71.66㎡●構造・階数/SRC造地上14階建地下2階●築年月/1999年2月●総戸数/226戸●管理方式/日動●管理会社/三井不動産レジデンシャルサービス株式会社●販売価格/4,580万円(税込)~5,220万円(税込)●管理費/月額10,900円~11,000円●修繕積立金/月額6,340円~6,440円●現況/空室●引渡し/相談●取引態様/売主●広告有効期限/2024年5月31日※万が一売却済みの場合はご容赦ください。※掲載の情報は2024年4月19日現在のものです。詳細は物件HPをご覧ください。

提携特典 長谷工売主の **10万円分サービス** (税込) 仲介手数料(税抜)より**10%OFF** 買取時上限**10万円分サービス**(税込)

※提携特典をご利用いただくためには、お勤め先の窓口会社が発行する「紹介カード」が必要となります。「紹介カード」を初回面会時にご提示ください。※事前にお申し出がない場合、提携特典はご利用できません。また、営業エリアにより一部提携特典の対象とならない地域がございます。