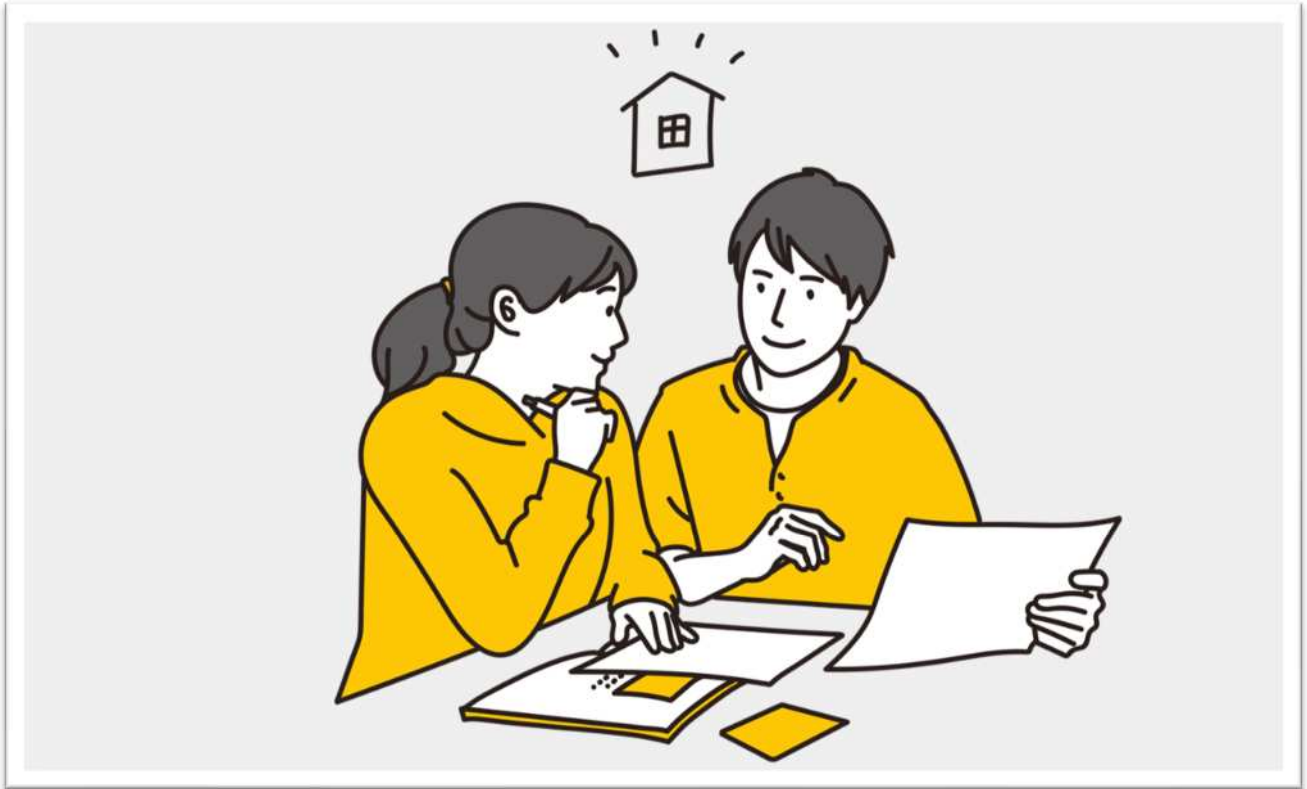


東京都弁護士協同組合より 住宅購入・リフォーム割引のご案内

住宅購入、リフォームをご検討中の際はモデルルーム、ショールーム初回来場時にこのチラシをご持参ください！
(※但し、紹介カードは必ずご請求ください。)



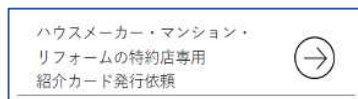
💡 不動産割引3つのステップ 💡

ステップ①

まずは下記にお名前と登録番号をご記入いただき、モデルルームなどにこのチラシを持参。物件の営業担当の方にお渡しください(コピー可)
もしくは、初回モデルルーム、ショールーム来場時迄に東弁協に必ず紹介カードをご請求ください。(ウェブサイトアクセスもしくは tlc-teikei@tokyo-law.com にお問い合わせ!)
ウェブサイトは右のバナーが目印です。

ステップ②

モデルルーム、ショールームにチラシご持参の場合、東弁協に連絡し、必ず紹介カードの発行手続きをしてください。紹介カードの発行がない場合は、割引対象になりません。(紹介カード発行は東弁協トップページよりアクセスください。目印は下記の案内です。)



ステップ③

物件が割引もしくは特別特典の適用になります!
※物件によっては、割引や特典適用にならない場合があります。
ご不明の点は tlc-teikei@tokyo-law.com にお問い合わせください。

弁護士登録番号

お名前

【割引・特別特典適用特約店名】五十音順

【チラシ持参での割引対応可能・後日紹介カード発行・持参で割引の特約店】

- ◆穴吹興産株式会社
- ◆伊藤忠ハウジング株式会社
- ◆大阪ガス都市開発株式会社
- ◆大和ハウス工業株式会社
- ◆中央日本土地建物株式会社
- ◆株式会社長谷エコーポレーション
(一部モデルルームは初回来場時迄に紹介カードをご持参いただきます。)
- ◆ミサワホーム株式会社
- ◆みずほ不動産販売株式会社
- ◆三井ホーム株式会社
- ◆明和地所株式会社
(モデルルーム初回来場時迄に紹介カードを必ずご持参ください。)



よくある質問



- ◆割引率はどのくらいですか?◆

【担当者より】

物件によって異なります。現状、マンションでは、物件成約価格の0.5%割引~が多く、注文住宅の場合は、3%割引が多いですね。

過去の実例:新築マンション 8,000 万円(税抜き)の物件→40 万円割引。

この外、諸費用は別途発生しますが、かなりお得な制度です。

ただ、最近、割引適用外の物件も増えています。

詳しくは東弁協ウェブサイトにてご確認ください!

【チラシ持参での割引対応不可・ただし紹介カード発行・持参で割引の特約店】

- ◆旭化成ホームズ株式会社
- ◆近鉄不動産株式会社
- ◆神興建設株式会社
- ◆積水ハウス株式会社
- ◆大成有楽不動産株式会社
- ◆株式会社大京
(大京様の優待は、20 万円相当のインテリアチケット進呈)
- ◆東急不動産株式会社
- ◆株式会社長谷エリフォーム
(ショールーム初回来場時迄に紹介カードを必ずご持参ください。)
- ◆パナソニックホームズ株式会社
- ◆株式会社フージャースコーポレーション
- ◆株式会社細田工務店
- ◆丸紅都市開発株式会社
- ◆三井不動産レジデンシャル株式会社
(モデルルーム初回来場時迄に紹介カードを必ずご持参ください。)
- ◆三菱UFJ不動産販売株式会社(モデルルーム初回来場前迄に専用 URL:
<https://www.sumail.com/lifeplan/m/toubenkyou/>で紹介状発行が必要です。)
- ◆三菱地所レジデンス株式会社(モデルルーム初回来場前迄に専用 URL:<https://teikei.mec-r.com/tlc/>で紹介状発行が必要です。)

【注意点】

※物件の販売形態等によっては割引や特典が適用されない場合もあります。

詳細は tlc-teikei@tokyo-law.com にお問い合わせください。

また、上記一覧に記載がない特約店の場合でも、特約店ならば割引の対象となりますので

(一部物件を除く)、気になる場合はモデルルーム、ショールーム来場前に tlc-teikei@tokyo-law.com までお問い合わせの上、紹介カードを発行してください。

★住宅以外でも特典がある特約店制度

詳しくは東弁協ウェブサイトへアクセス!→

